

NEWS RELEASE

～ Befco 栗山米菓 新製品情報 ～

『ばかうけ』 × 『ことりっぷ』 コラボ第3弾 発売決定！

2023年12月4日（月）新発売

“ばかうけ”“星たべよ”“瀬戸しお”など米菓を製造販売する(株)栗山米菓（代表取締役社長：栗山敏昭 新潟市北区）は、株式会社昭文社（代表取締役 川村哲也 東京都千代田区）が発行する人気旅行ガイドブック「ことりっぷ」とコラボした商品「ことりっぷばかうけ(オムライス)」「ことりっぷばかうけ(エビフライサンド)」を期間限定で発売致します。2023年12月4日新発売（発売地区：全国）、NPP 220円前後。



ことりっぷばかうけ(オムライス)



ことりっぷばかうけ(エビフライサンド)

<ご家族や友人と楽しんで頂ける個包装商品>



ことりっぷばかうけ(オムライス)



ことりっぷばかうけ(エビフライサンド)

※デザインはイメージです。

「ことりっぷ」とコラボしたばかうけは、昨年2月に第1弾、今年7月に第2弾となる商品を発売し、大変好評をいただきました。〈旅のお供に持っていきたいばかうけ〉をテーマに、「ばかうけ」と「ことりっぷ」に加え、旅先の名店のメニューとのコラボした第3弾商品を展開してまいります。

<商品特徴>

●ことりっぷばかうけ(オムライス)

栃木県日光市および鹿沼市にある「日光珈琲」で提供される『オムライス』の味わいを再現。ふわとろの卵とコク深いソースが絶妙にマッチしたオムライスは多くの人に愛され続けています。また、商品パッケージにはガイドブック「ことりっぷ」の『日光・那須』の表紙柄を採用しました。

●ことりっぷばかうけ(エビフライサンド)

愛知県名古屋市内で展開される「コンパル」で提供される『エビフライサンド』の味わいを再現。エビフライサンドはテレビ、雑誌の取材で必ず取り上げられるコンパルを代表するサンドイッチです。また、商品パッケージにはガイドブック「ことりっぷ」の『名古屋』の表紙柄を採用しました。

<商品詳細>

| 商品名 | ことりっぷばかうけ (オムライス) | 商品名 | ことりっぷばかうけ (エビフライサンド) |
|--------|----------------------|--------|-------------------------|
| 表示内容量 | 2枚×8袋 | 表示内容量 | 2枚×8袋 |
| JAN | 4901336-106052 | JAN | 4901336-106021 |
| 価格(税抜) | NPP(220円前後) | 価格(税抜) | NPP(220円前後) |
| 賞味期限 | 180日 | 賞味期限 | 180日 |

<旅行ガイド『ことりっぷ』について>

「ことりっぷ」は旅するすべての女性を応援するメディアです。旅行ガイドブックの創刊から今年で15周年を迎えました。旅先の情報を毎日発信する「WEB・アプリ」、旅先や地域の魅力を紹介する季刊誌「ことりっぷマガジン」、国内海外123※タイトル、累計発行部数1800万部超の旅行ガイドブック「ことりっぷ」、イベント・ワークショップなど、さまざまな形で旅する女性をしあわせにするお手伝いをしています。(※2023年10月末現在)



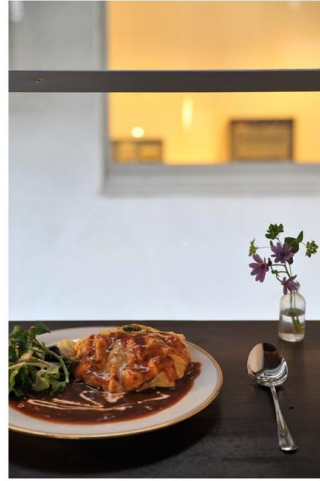
<『日光珈琲』について>

豊かな薫り漂う自家製焙煎珈琲、日光連山から湧き出る豊かな水に恵まれた土壌で育った地元食材。上質な時間がここにあります。日光例幣使街道沿いのこの街には宿場の歴史があります。多くの旅人が心と身体を癒した束の間の休息所。饗茶庵はそんな街の息づかいを感じる路地裏の庵です。1999年鹿沼、根古屋路地の一軒

家から日光珈琲の歴史がはじまりました。

所在地：〒322-0065 栃木県鹿沼市上材木町 1737（饗茶庵本店）

HP：http://nikko-coffee.com/



<『コンパル』について>

戦後すぐの昭和 22 年に創業し、名古屋独自の喫茶文化を牽引してきたコンパル。訪れる人々にとって居心地の良い、いつもの場所がここに 있습니다。長年レストランで勤務していたシェフをスカウトし、昭和 35 年からサンドイッチメニューを展開。今ではエビフライサンドを代表として、20 種類以上のラインナップがあります。自社工場にて独自のレシピで作られたサンドイッチはどれもボリュームたっぷり。お食事としても本格的な味わいが楽しめます。

所在地：〒460-0011 名古屋市中区大須 3-20-19

HP：https://www.konparu.co.jp/



株式会社 栗山米菓 会社概要

1949 年設立の米菓メーカー。売れ筋第 1 位の「ばかうけ」は、米菓におけるキャラクター商品の先駆けとなっている。2010 年からコーポレートブランド”Befco”を導入し、より一層、お客様に喜んでいただける「たのしい、おいしい、あたらしい」商品展開を行っている。

「ばかうけ」商品概要

1989 年発売。アルミパッケージにキャラクターを使うなど米菓では類を見ないブランド展開が特徴。季節限定、地方限定フレーバーなど現在までに 280 種類以上を発売する。

株式会社 栗山米菓

〒950-3134 新潟県新潟市北区新崎 2661
TEL 025-259-2801 FAX 025-259-4880